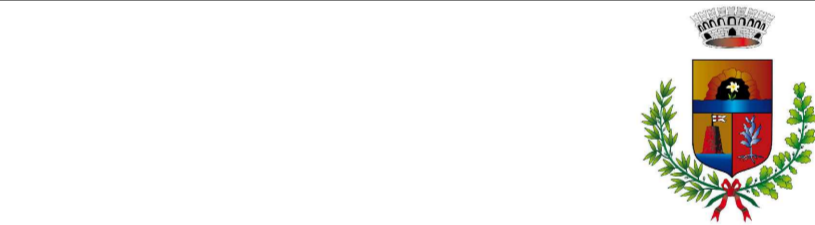
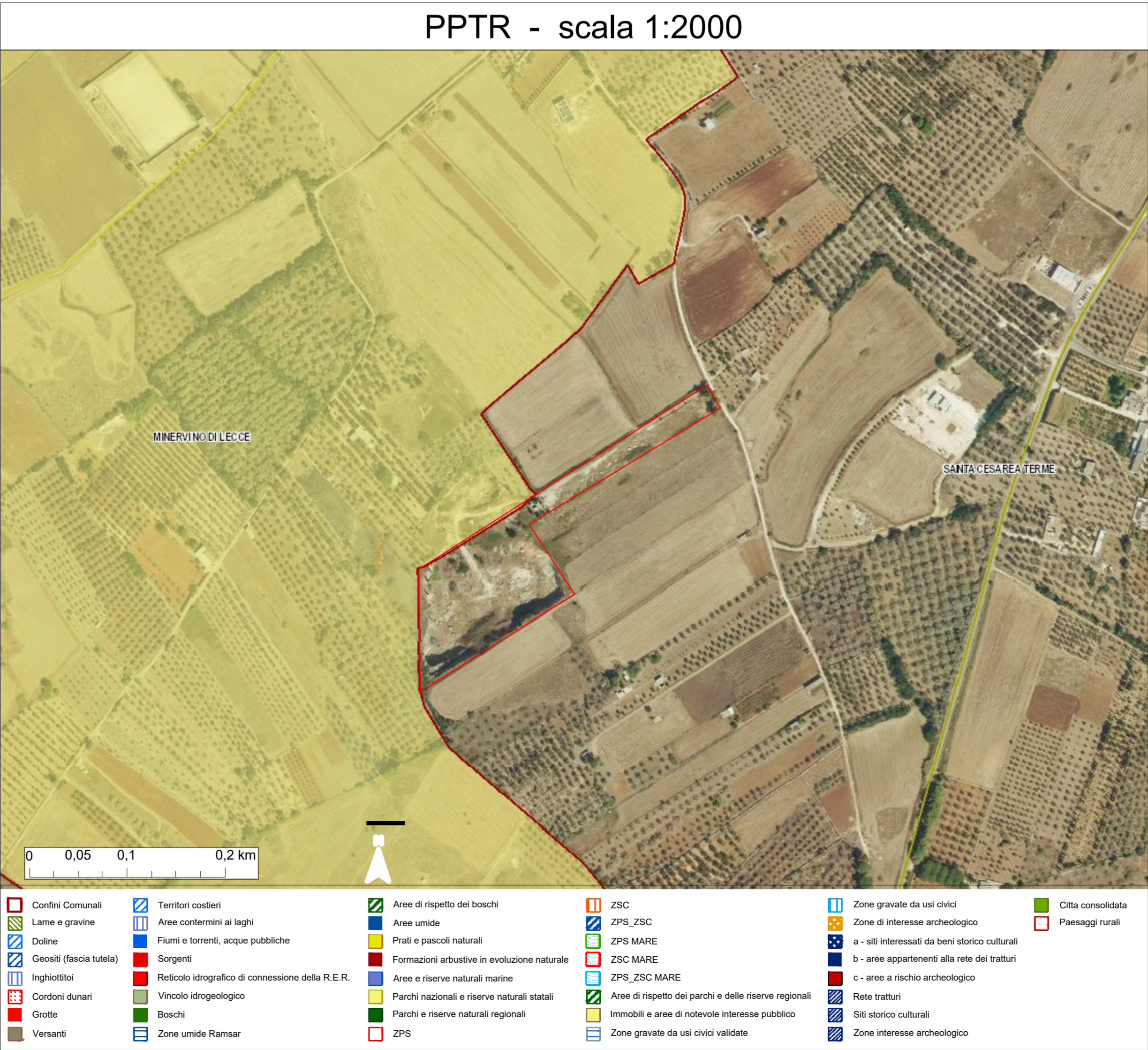
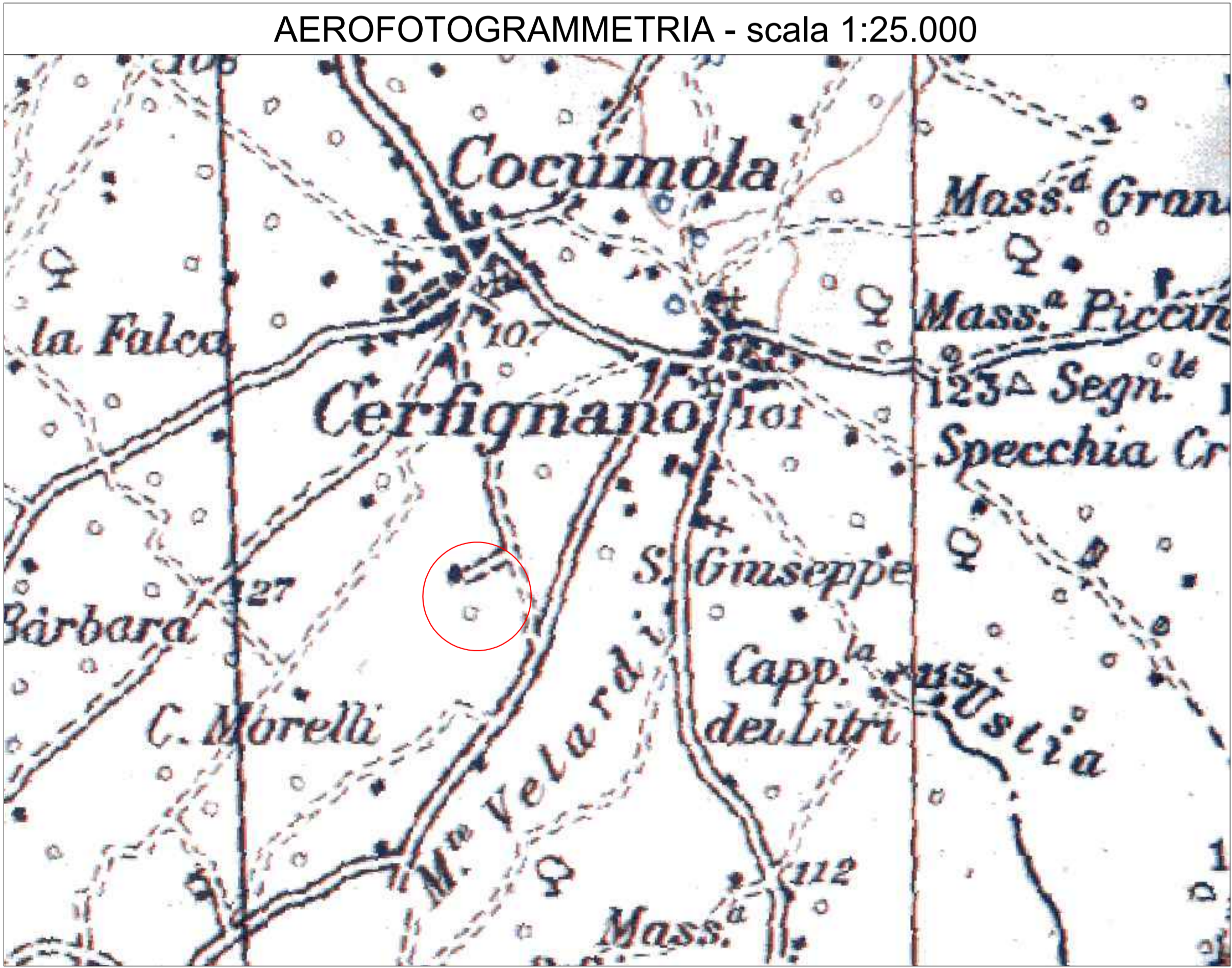


- 1111, tessuto residenziale continuo, antico e denso
1112, tessuto residenziale continuo, denso più recente e basso
1113, tessuto residenziale continuo, denso recente, alto
1121, tessuto residenziale discontinuo
1122, tessuto residenziale rado e nucleiforme
1123, tessuto residenziale sparso
1211, insediamento industriale o artigianale con spazi annessi
1212, insediamento commerciale
1213, insediamento dei grandi impianti di servizi pubblici e privati
1214, insediamenti ospedalieri
1215, insediamento degli impianti tecnologici
1216, insediamenti produttivi agricoli
1217, insediamento in disuso
1221, reti stradali e spazi accessori
1222, reti ferroviarie comprese le superfici annesse
1223, grandi impianti di concentramento e smistamento merci
1224, aree per gli impianti delle telecomunicazioni
1225, reti ed aree per la distribuzione, la produzione e il trasporto dell'energia
123, aree portuali
124, aree aeroportuali ed eliporti
131, aree estrattive
1321, discariche e depositi di cave, miniere, industrie
1322, depositi di rottami a cielo aperto, cimiteri di autoveicoli
1331, cantieri e spazi in costruzione e scavi
1423, suoli rimangiati e artefatti
141, aree verdi urbane
1421, campeggi, strutture turistiche ricettive a bungalow o simili
1422, aree sportive (calcio, atletica, tennis, etc)
1423, parchi di divertimento (acquapark, zoo safari e simili)
1424, aree archeologiche
143, cimiteri
2111, seminativi semplici in aree non irrigue
2112, colture orticole in pieno campo in serra e sotto plastica in aree non irrigue
2121, seminativi semplici in aree irrigue
2123, colture orticole in pieno campo in serra e sotto plastica in aree irrigue
221, vigneti
222, trutti e frutteti minori
223, uliveti
224, altre colture permanenti
231, superfici a copertura erbacea densa
241, colture temporanee associate a colture permanenti
242, sistemi colturali e particolari complessi
243, aree prevalentemente occupate da colture agrarie con presenza di spazi naturali
244, aree agroforestali
311, boschi di latifoglie
312, boschi di conifere
313, boschi misti di conifere e latifoglie
314, prati alberati, pascoli alberati
321, aree a pascolo naturale, praterie, incolti
322, cespuglieti e arbusteti
323, aree a vegetazione sclerofilla
324, aree a ricolonizzazione naturale
3242, aree a ricolonizzazione artificiale (rimboschimenti nella fase di novellato)
331, spiagge, dune e sabbie
332, rocce nude, falesie e affioramenti
333, aree con vegetazione rada
334, aree interessate da incendi o altri eventi dannosi
411, paludi interne
421, paludi salmastre
422, saline
5111, fiumi, torrenti e fossi
5112, canali e idroie
5121, bacini senza manifeste utilizzazioni produttive
5122, bacini con provvisoria utilizzazione per scopi irrigui
5123, acquaculture
521, lagune, laghi e stagni costieri
522, estuari
9999

LEGENDA

Area di intervento



Comune di SANTA CESAREA TERME
Provincia di Lecce

Progetto: Realizzazione di un impianto di trattamento rifiuti speciali non pericolosi -
Procedura Ordinaria ex art.208
D.Lgs. n. 152/2006



Committente: IDROCAVE S.R.L.

Kora s.r.l.
Novoli (LE) 73051 - via Lecce 53
p. iva: 05342660759

KORA
S.R.L.
PROGETTARE SOSTENIBILE



IL TECNICO: Ing. Donato Longo

Elaborato
TAV.1
Scala: Indicate
Oggetto
Inquadramento Territoriale
Data
Aprile 2026

Rev./Integ.	
Data	
Descrizione	
Protocollo	